

草加市稲荷 5丁目

# 土地分譲

建築条件付売地



6M公道

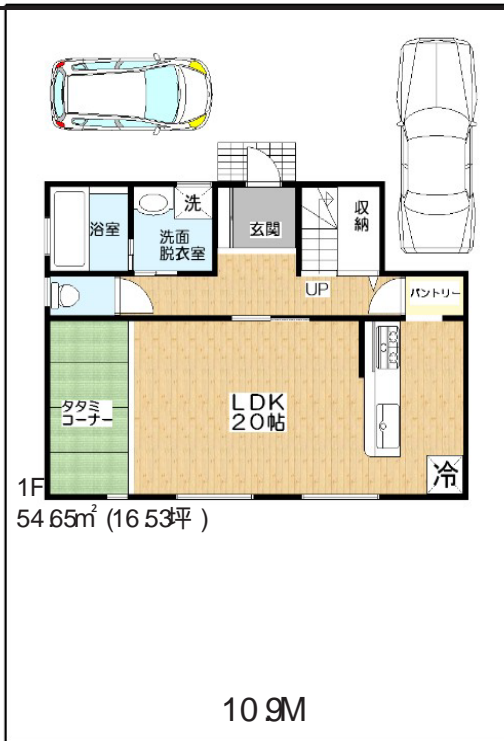


参考プランは、設計の参考にして頂く為の一例です。  
図面と現況が異なる場合、現況を優先と致します。

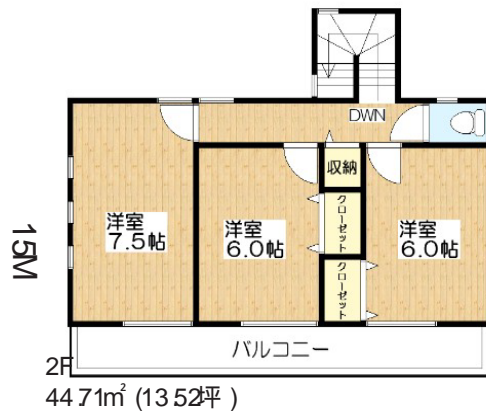
現地現況写真 H26年 4月撮影



敷地面積  
約 **50** 坪



参考プラン (30.06坪) : 1,683万円 (税込)



お好きなプランの  
マイホーム建築！

希少価値の高い **整形地 !!**

フリープランにて建築可能！  
開放感ある敷地面積約 50坪！  
南側に広いお庭が取れます！

土地価格 **2,280** 万円

【概要】 所在地 / 草加市稲荷 5丁目 交通 / 東武伊勢崎線「草加駅」バス 15分徒歩 3分  
土地価格 / 2,280万円 建築条件 / 有 土地権利 / 所有権 地目 / 宅地 土地面積 / 164.59m<sup>2</sup>  
(49.87坪) 用途地域 / 第一種住居地域 建ぺい率 / 60% 容積率 / 200% 前面道路 / 北 6m 公道  
設備 / 東京電力、プロパンガス、公営水道、本下水 現況 / 更地 引渡 / 相談 取引態様 / 売主 広告掲載有効期限 / 平成 26年 10月末日

外構費が別途必要です。地盤改良費が必要になる場合は別途費用が必要となる場合があります。

住宅ローン減税還付金計算も**2分**で出来ます！

reLife Club 知って得する! 「住まい」と「お金」のはなし。

あなたのお悩みを、スムーズに解決！  
お客様の疑問を簡単ローン  
シミュレーションで解決！  
お気軽にご来店ください。

買値だけじゃ老後は大丈夫かしら？  
家を買いたいけど、  
月々の支払いが不安  
どこに相談に行けば  
いいかわからない

Century 21  
(株)草加市民ハウジング

センチュリー-21 草加市民ハウジング

0120-830-021 受付 / 8:00~20:00  
定休日 / 水曜日

〒340-0016 埼玉県草加市中央2-15-8 FAX: 048-928-1000 センチュリー-21加盟店 (株)草加市民ハウジング  
■宅建業 / 埼玉県知事(7第13993号) ■(社)埼玉県宅地建物取引業協会会員 ■(社)首都圏不動産公正取引協議会 ■(社)全国宅地建物取引業保証協会会員



この物件は、売買契約後 3ヶ月以内に売主指定の建築業者と建物建築請負契約を条件とし、この期間に請負契約が成立しなかった場合には契約は白紙となり受領済みの金銭は全額返済されます。

センチュリー-21の加盟店は、すべて独立・自営です。