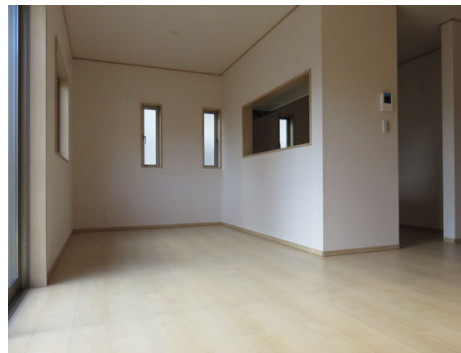


草加市吉町		種目	新築一戸建	
価格	3,980万円 (税込)	間取り	4LDK	
交通	東武伊勢崎・大師線 谷塚駅 徒歩7分			
所在地	草加市吉町5丁目			
名称等	草加市吉町5丁目新築一戸建て1号棟			
土地	面積	100.05㎡ (30.26坪)		
	面積基準	公簿	私道面積	
	地目	宅地	私道持分	
	土地権利	所有権	駐車場	有 2台可
	接道状況	二方角地 公道 北 4.0m/公道 東 4.0m		
建物	構造	木造 2階建		
	延床面積	99.78㎡ (30.18坪)		
	間取明細			
	建物現況	建築中	築年月	2014年 12月完成予定
設備	ガス	都市ガス	汚水	公共下水
	水道		雑排水	
区域	都市計画	市街化区域	区画整理	
	用途地域	第一種住居地域	計画道路	
	建ぺい率	60%	容積率	200%
	地域地区			
	学校区	高砂小学校		
引渡時期	相談			
取引態様	仲介			
備考				

谷塚駅徒歩7分、角地、駐車スペース2台可、全室南向きで陽当り良好、奥行きのあるバルコニ

No.40391-t918



現状と相違ある場合は現況を優先します。

Century 21

草加市民ハウジング

センチュリー21草加市民ハウジング

TEL. 0120-830-021

〒340-0016 埼玉県草加市中央2丁目15-8

センチュリー21加盟店 株式会社草加市民ハウジング  
 埼玉県知事(7)第13993号  
 FAX:048-928-1000  
<http://www.century21soka.com/>  
 E-mail:sc3@century21soka.com

センチュリー21の加盟店は、すべて独立・自営です。

