

住まい選びの、プロフェッショナル

Century 21

(株)草加市民ハウジング

# 夢が輝く、ステキな住まいと出会しましょう

Number 07



本店



駐車場スペース30台完備!  
エコカー「プリウス」を使用!



西口店



COCO家カフェ スマイルプラス



夏のイベント  
〈事前予告〉

## 7/19(土)・20(日)・21(祝)

朝10:30から夕方6:00まで  
草加市民ハウジング本店  
青空広場にて開催!!

### カブトムシ クワガタ プレゼント!!

無料



世界最大の  
アイツもやってくる!

併催

### ザリガニ釣り

※カブトムシは、生体です。寿命は個体によって異なります。  
※数に限りがございます。品切れの際はご了承ください。  
※ヘラクレスオオカブトは、展示のみとなります。

### オススメ物件

## 草加 3,580万円

新築

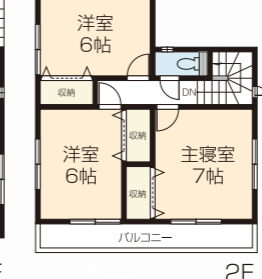
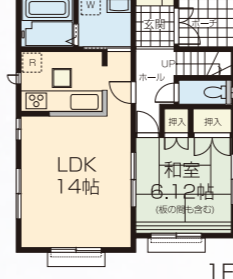
「草加」駅徒歩8分。付近には生活施設も充実。



安全に暮らせる  
街区計画  
陽当良好

販売現地

<F号棟間取図>



新築分譲住宅<全7棟/販売3棟>●交通/東武伊勢崎線「草加」駅徒歩8分●土地面積/100.09㎡(30.27坪)~124.14㎡(37.55坪)●建物面積/93.98㎡(28.42坪)~95.01㎡(28.73坪)●販売価格/3,580万円~3,880万円(各税込)●用途地域/第一種中高層住居専用地域●道路/南側公道4m・東側4m公道●設備/東京電力・公営水道・都市ガス・本下水●入居予定/平成26年11月下旬●所在地/埼玉県草加市氷川町1464-1●住所/埼玉県草加市氷川町1468(媒介)

### 今週の(土)・(日)現地販売会開催

AM10:00~PM6:00 平日でもご案内させていただきます。お気軽にお問い合わせください。



カーナビでお越しの方は  
「草加市氷川町  
1468」  
と入力してください。

お支払い例 ※3,580万円借入れの場合  
月々**97,347**円(年12回) 頭金**0**円・ボーナス払い**0**円

## センチュリー21草加市民ハウジング

本店 **0120-830-021**  
西口店 **0120-356-021**  
受付時間 AM8:00~PM9:00 [毎週水曜定休]

reLife Club  
住まいのお金のことを考えよう  
簡単ローンシミュレーション 得するローン診断のご提案  
10年間で合計いくら戻ってくるか計算 住宅ローン減税の有効活用方法を伝授

購入可能物件を多数取り揃えています!!  
月々の支払いが心配... 賃貸から自己資金が少ない... 他にも借り入れがある... 勤続年数が少ない...  
こんな方はご相談下さい!!  
まずは当社へご連絡下さい!!

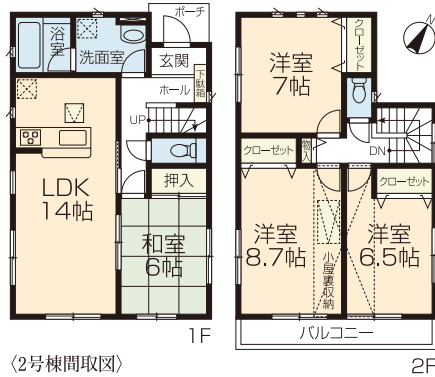
マイホームの販売営業で  
マイホームを手にしませんか。  
営業スタッフ募集中!!  
資格20歳以上の男女。経験は問いません。  
詳しくはホームページの求人情報をご覧ください。

■宅建業/埼玉県知事免許(7)第13993号  
■(公)埼玉県宅地建物取引業協会会員  
■(公)全国宅地建物取引業保証協会会員  
■(公)首都圏不動産公正取引協議会加盟  
本店 〒340-0016 埼玉県草加市中央2丁目15番8号 TEL.048-924-3511 FAX.048-928-1000  
西口店 〒340-0034 埼玉県草加市氷川町2133番地6 TEL.048-920-0021 FAX.048-920-0027

01 谷塚 2,580 (税込) 万円

今週の(土)・(日)現地販売会開催 AM10:00 ~PM6:00

新築 土地48坪以上(各棟)。ゆったり暮らせる住まい。



全居室ペアガラス

システムキッチン(浄水器一体型水栓)

カーナビでお越しの方は「草加市両新田東町89-2」と入力してください。

新築分譲住宅<全2棟>販売2棟>交通/東武伊勢崎線「谷塚」駅徒歩22分... 土地面積/159.54㎡(48.26坪)・168.50㎡(50.97坪)...

お支払い例 ※2,580万円借入れの場合 月々70,155円(年12回) 頭金0円・ボーナス払い0円

02 八潮 2,980 (税込) 万円

今週の(土)・(日)現地販売会開催 AM10:00 ~PM6:00

新築 生活施設が充実。閑静な環境も魅力です。



耐震構造住宅性能評価最高等級

大原小学校(約770m)・大原中学校(約650m)

カーナビでお越しの方は「八潮市八潮2丁目20-12」と入力してください。

新築分譲住宅<全8棟>販売1棟>交通/つくばエクスプレス「八潮」駅徒歩15分... 土地面積/100.11㎡(30.28坪)...

お支払い例 ※2,980万円借入れの場合 月々81,033円(年12回) 頭金0円・ボーナス払い0円

05 草加 1,880 (税込) 万円

マンション 南向きワイドバルコニー



南西角部屋

TVモニター付インターホン

ペット飼育可(細則有)

交通/東武伊勢崎線草加駅駅徒歩22分... 専有面積/73.21㎡... バルコニー/23.36㎡...

お支払い例 ※1,880万円借入れの場合 月々51,121円(年12回) 頭金0円・ボーナス払い0円

06 草加 2,000 (税込) 万円

建築条件付売地 「稲荷小学校」約100m



土地49坪

6M公道面

整形地

交通/東武伊勢崎線草加駅バス15分徒歩3分... 土地/164.59㎡(49.78坪)...

お支払い例 ※2,000万円借入れの場合 月々54,385円(年12回) 頭金0円・ボーナス払い0円

07 谷塚 2,180 (税込) 万円

マンション 東南角部屋にて陽当良好



オートロック

宅配BOX付

南向きバルコニー

交通/東武伊勢崎線谷塚駅徒歩13分... 専有面積/85.48㎡... バルコニー/10.00㎡...

お支払い例 ※2,180万円借入れの場合 月々59,278円(年12回) 頭金0円・ボーナス払い0円

08 草加 2,190 (税込) 万円

新築 7.5M×4M角地



住環境良好

LDK4面採光

カースペース有

交通/東武伊勢崎線草加駅バス10分徒歩6分... 土地/60.71㎡(18.36坪)...

お支払い例 ※2,190万円借入れの場合 月々59,551円(年12回) 頭金0円・ボーナス払い0円

09 松原団地 2,480 (税込) 万円

マンション 南向きバルコニー



駅徒歩9分

陽当良好

ペット飼育可(細則有)

交通/東武伊勢崎線松原団地駅徒歩9分... 専有面積/75.52㎡... バルコニー/12.80㎡...

お支払い例 ※2,480万円借入れの場合 月々67,436円(年12回) 頭金0円・ボーナス払い0円

15 谷塚 1,190 (税込) 万円

売家 カースペース有

交通/東武伊勢崎線谷塚駅徒歩19分... 土地/98.50㎡(29.79坪)...

16 草加 1,400 (税込) 万円

売家 「草加」駅徒歩11分

交通/東武伊勢崎線草加駅駅徒歩11分... 土地/72.84㎡(22.03坪)...

17 草加 1,580 (税込) 万円

マンション 南向きバルコニー

交通/東武伊勢崎線草加駅徒歩14分... 専有面積/64.57㎡... バルコニー/7.36㎡...

18 草加 1,650 (税込) 万円

建築条件付売地 南公道面にて陽当良好

交通/東武伊勢崎線草加駅徒歩11分... 土地/82.81㎡(25.05坪)...

19 川口 1,680 (税込) 万円

売家 カースペース有

交通/JR京浜東北線川口駅バス30分徒歩3分... 土地/100.29㎡(30.33坪)...

25 草加 2,480 (税込) 万円

マンション ウォークインクローゼット2箇所有

交通/東武伊勢崎線草加駅徒歩9分... 専有面積/70.15㎡... バルコニー/12.16㎡...

26 新田 2,680 (税込) 万円

新築 エコジョーズ装備

交通/東武伊勢崎線新田駅徒歩26分... 土地/100.00㎡(30.25坪)...

27 六町 2,680 (税込) 万円

新築 交通/つくばエクスプレス六町駅バス10分徒歩4分... 全6棟/今回販売5棟...

28 谷塚 2,690 (税込) 万円

新築 交通/東武伊勢崎線谷塚駅徒歩11分... 全10区画/今回新築販売6棟...

29 新田 2,780 (税込) 万円

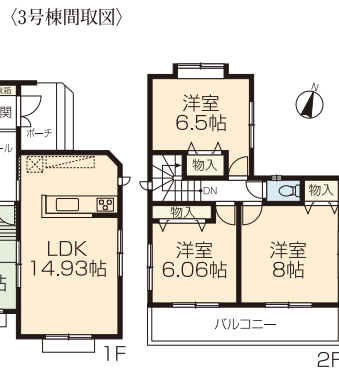
新築 南公道面

交通/東武伊勢崎線新田駅徒歩12分... 土地/89.25㎡(26.99坪)...

### 03 新田 3,180 (税込) 万円

今週の(土)・(日)現地販売会開催 AM10:00 ~PM6:00  
平日でもご案内させていただいております。お気軽にお問い合わせください。

新築 「新田」駅徒歩8分。ゆとりの4LDK。



耐震構造(住宅性能評価最高等級取得)

土地42坪以上

カーナビでお越しの方は「草加市金明町78-3」と入力してください。

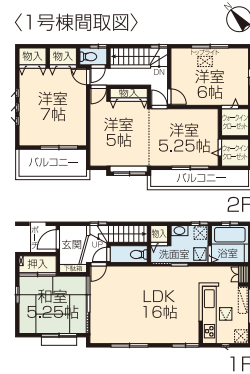
新築分譲住宅<全3棟/販売1棟>●交通/東武伊勢崎線「新田」駅徒歩8分●土地面積/140.20㎡(42.41坪)●建物面積/98.23㎡(29.71坪)●販売価格/3,180万円(税込)●用途地域/第一種住居地域・第二種住居地域●構造/木造2階建●道路/北側公道約3.4~3.9m公道、東側公道約15m●設備/東京電力・公営水道・個別LPガス・本下水●完成/平成26年5月●所在地/埼玉県草加市金明町79-5●住所/埼玉県草加市金明町78-3※下水道受益者負担金有(媒介)

お支払い例 ※3,180万円借り入れの場合  
月々**86,471**円(年12回)  
頭金**0**円・ボーナス払い**0**円

### 04 谷塚 3,198 (税込) 万円

今週の(土)・(日)現地販売会開催 AM10:00 ~PM6:00  
平日でもご案内させていただいております。お気軽にお問い合わせください。

新築 「谷塚」駅徒歩9分。耐震等級3(最高等級)の永住邸宅。



カースペース並列2台可

食洗機付・1F、2Fウォシュレット

新築分譲住宅<全5棟/販売4棟>●交通/東武伊勢崎線「谷塚」駅徒歩9分●土地面積/104.65㎡(31.65坪)~108.38㎡(32.78坪)※未利用地①3.04㎡(持分5分の1)※各他ゴミ置場持分1.98㎡(持分5分の1)有●建物面積/98.54㎡(29.80坪)※車庫面積11.17㎡含む~115.09㎡(34.81坪)●販売価格/3,198万円~3,590万円(各税込)●用途地域/第一種住居地域●道路/北側公道7.6m、分譲地内私道4.0m●設備/東京電力・公営水道・都市ガス・本下水●入居予定/平成26年9月下旬(1・2・5号棟)、平成26年10月上旬(3・4号棟)●所在地/埼玉県草加市谷塚2丁目265-13一部、265-18、265-22●住所/埼玉県草加市谷塚2丁目17-32(媒介)

お支払い例 ※3,198万円借り入れの場合  
月々**86,961**円(年12回)  
頭金**0**円・ボーナス払い**0**円

### 10 谷塚 2,580 (税込) 万円

新築 南公道面



駅徒歩11分

LDK 20帖大

都市ガス・本下水

●交通/東武伊勢崎線谷塚駅徒歩11分  
●土地/77.86㎡(23.55坪)  
●建物/115.41㎡(車庫8.50㎡含)  
●間取/3LDK+S(洋7.5・5.3・4.5、LDK20.4、納戸7.3)  
●完成済/H26年5月●所在地/埼玉県草加市谷塚仲町(媒介)

お支払い例 ※2,580万円借り入れの場合  
月々**70,155**円(年12回) 頭金**0**円・ボーナス払い**0**円

### 11 見沼代親水公園 2,680 (税込) 万円

新築 南西角地(12号棟)



土地 36坪付

全居室ペアガラス

TVモニター付インターホン

●交通/日暮里・舎人ライナー見沼代親水公園駅徒歩15分●全14棟/今回販売3棟  
●土地/120.06㎡(36.31坪)~120.43㎡(36.43坪)(各他ゴミ置場持分0.36㎡有)●建物/89.50㎡~91.93㎡●間取/4LDK+S~4LDK+2S●価格/2,680万円~2,980万円(各税込)●用途地域/第一種中高層住居専用地域●設備/東京電力・公営水道・個別LPガス・本下水●完成済/H26年3月●所在地/埼玉県草加市道馬町(媒介)

お支払い例 ※6号棟2,680万円借り入れの場合  
月々**72,874**円(年12回) 頭金**0**円・ボーナス払い**0**円

### 12 松原団地 2,680 (税込) 万円

新築 南北両面公道



「花栗南小学校」約320m

陽当良好

食洗機付キッチン

●交通/東武伊勢崎線松原団地駅徒歩19分  
●土地/100.00㎡(30.25坪)  
●建物/96.88㎡  
●間取/4LDK(和6、洋6.75・6.5・5.28、LDK16)  
●完成済/H26年4月  
●所在地/埼玉県草加市花栗1丁目(媒介)

お支払い例 ※2,680万円借り入れの場合  
月々**72,874**円(年12回) 頭金**0**円・ボーナス払い**0**円

### 13 松原団地 2,680 (税込) 万円

新築 「青柳小学校」約270m



土地 36坪以上

角地(1・8号棟)

駐車2台可

●交通/東武伊勢崎線松原団地駅徒歩11分分歩3分●全13棟/今回販売8棟  
●土地/120.05㎡(36.31坪)~125.61㎡(37.99坪)(各他ゴミ置場持分0.35㎡有)  
●建物/104.33㎡~105.98㎡●間取/4LDK●価格/2,680万円~2,980万円(各税込)●用途地域/準工業地域●設備/東京電力・公営水道・都市ガス・本下水●完成済/H26年3月●所在地/埼玉県草加市青柳2丁目(媒介)

お支払い例 ※2号棟2,680万円借り入れの場合  
月々**72,874**円(年12回) 頭金**0**円・ボーナス払い**0**円

### 14 草加 2,780 (税込) 万円

新築 「草加」駅徒歩8分



LDK 3面採光

対面式キッチン

カースペース有

●交通/東武伊勢崎線草加駅徒歩8分●土地/100.12㎡(30.28坪)(他私道持分有)●建物/95.64㎡●間取/4LDK(和6、洋7.5・6.37・6、LDK15)●完成済/H26年5月●所在地/埼玉県草加市吉町5丁目※建築基準法第43条但し書き道路接道。再建築の際は建築審査会の同意を得て、行政庁の許可が必要となります。許可が得られない場合は再建築はできません。(媒介)

お支払い例 ※2,780万円借り入れの場合  
月々**75,594**円(年12回) 頭金**0**円・ボーナス払い**0**円

### 20 松原団地 1,780 万円

売家 積水ハウス施工の注文住宅

●交通/東武伊勢崎線松原団地駅徒歩23分●土地/92.47㎡(27.97坪)●建物/102.52㎡(S63年4月築)●間取/4LDK+S(和6・6・6、洋5.5、LDK12.7、納戸)●所在地/埼玉県草加市北谷3丁目(媒介)

### 21 新田 2,080 万円

売家 グルニ工等収納部豊富

●交通/東武伊勢崎線新田駅徒歩29分  
●土地/114.22㎡(34.55坪)●建物/90.72㎡(H17年1月築)  
●間取/4LDK(和6、洋6.5・6・6、LDK12)  
●所在地/埼玉県草加市青柳4丁目(媒介)

### 22 草加 2,100 万円

売地 南北両面公道

●交通/東武伊勢崎線草加駅徒歩13分●土地/103.08㎡(31.18坪)●地目/宅地●用途地域/第一種中高層住居専用地域●建ぺい率/60%●容積率/200%●所在地/埼玉県草加市氷川町※現況古家有

### 23 見沼代親水公園 2,280 (税込) 万円

新築 公道角地

●交通/日暮里・舎人ライナー見沼代親水公園駅徒歩17分●土地/86.41㎡(26.13坪)●建物/115.91㎡(車庫10.53㎡含)●間取/4LDK(洋6.5・6・6、LDK16)●入居予定/H26年7月(建築確認番号第SJK-KX1311200414号)●所在地/埼玉県草加市新田東町(媒介)

### 24 戸塚安行 2,480 (税込) 万円

新築 グルニ工等収納スペース豊富

●交通/埼玉高速鉄道戸塚安行駅徒歩22分●土地/100.00㎡(30.25坪)●建物/94.76㎡●間取/4LDK+S(和5.2、洋8・7・5.2、LDK13.5、納戸1.5)●入居予定/H26年7月(建築確認番号第HPA-14-01414-1号)●所在地/埼玉県草加市新栄町(媒介)

### 30 草加 2,780 (税込) 万円

新築 4面採光の明るいリビング

●交通/東武伊勢崎線草加駅徒歩19分●土地/82.68㎡(25.01坪)(他私道18.80㎡有)●建物/88.58㎡●間取/2LDK+S(洋6・6、LDK15.1、納戸6)●入居予定/H26年8月(建築確認番号第SJK-KX1311051508号)●所在地/埼玉県草加市花栗1丁目(媒介)

### 31 谷塚 2,780 (税込) 万円

新築 全室南向き

●交通/東武伊勢崎線谷塚駅徒歩15分●土地/90.85㎡(27.48坪)●建物/93.56㎡●間取/4LDK(和4.5、洋8.25・6・6、LDK14)●入居予定/H26年9月(建築確認番号第14UD11S建00004号)●所在地/埼玉県草加市谷塚上町(媒介)

### 32 八潮 2,790 (税込) 万円

●交通/つくばエクスプレス八潮駅徒歩17分●全7棟/今回販売5棟●土地/106.23㎡(32.13坪)~111.12㎡(33.61坪)(各他ゴミ置場持分0.69㎡・各他未利用地持分1.56㎡有)●建物/99.77㎡~108.47㎡●間取/3LDK~4LDK●価格/2,790万円~2,890万円(各税込)●用途地域/第一種住居地域●設備/東京電力・公営水道・個別LPガス・本下水●入居予定/H26年8月(建築確認番号第14UD11W建00553号)●所在地/埼玉県八潮市大曾根(媒介)

### 33 竹ノ塚 2,790 (税込) 万円

●交通/東武伊勢崎線竹ノ塚駅徒歩15分分歩4分●全10棟/今回販売5棟●土地/85.06㎡(25.73坪)~86.40㎡(26.13坪)(各他ゴミ置場持分0.41㎡有)●建物/84.66㎡~90.36㎡●間取/4LDK●価格/2,790万円~3,490万円(各税込)●用途地域/第一種中高層住居専用地域●設備/東京電力・公営水道・都市ガス・本下水●入居予定/H26年7月(建築確認番号第HPA-13-06219-1号)●所在地/足立区花畑3丁目(媒介)

### 34 草加 2,900 万円

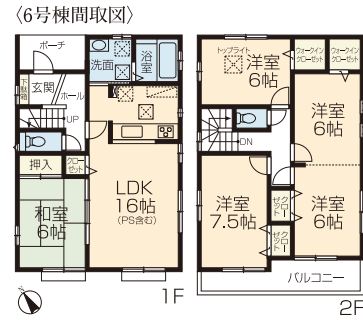
売地 「草加」駅徒歩7分

●交通/東武伊勢崎線草加駅徒歩7分●土地/137.40㎡(41.56坪)●地目/宅地●用途地域/第二種住居地域●建ぺい率/60%●容積率/160%●所在地/埼玉県草加市高砂1丁目※現況古家有

35 新 田 3,299 (税込) 万円

今週の(土)・(日)現地販売会開催 AM10:00 ~PM6:00

新築 良好な環境に立地するエコ設備が充実の住まい。



お支払い例 ※3,299万円借り入れの場合 月々89,706円(年12回) 頭金0円・ボーナス払い0円

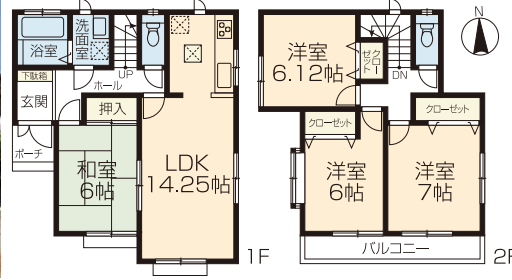
エネファーム搭載 カースペース並列2台可 清門小学校(約500m)

新築分譲住宅全6棟/販売4棟>交通/東武伊勢崎線「新田」駅徒歩26分... 完成26年7月上旬

36 草 加 3,780 (税込) 万円

今週の(土)・(日)現地販売会開催 AM10:00 ~PM6:00

新築 生活施設が充実する快適に暮らせる環境です。



カーナビでお越しの方は「草加市高砂1丁目11-1」と入力してください。

1-3-1コーダ(約440m) 高砂小学校(約650m) 6m区域内道路に接道

新築分譲住宅全12棟/販売1棟>交通/東武伊勢崎線「草加」駅徒歩8分... 完成26年6月

37 草 加 2,980 (税込) 万円

新築 駅よりバス10分徒歩5分



土地 36坪付 独立型 間取 全室 南向き

交通/東武伊勢崎線草加駅徒歩22分... 完成済/H26年5月

お支払い例 ※2,980万円借り入れの場合 月々81,033円(年12回) 頭金0円・ボーナス払い0円

38 舎 人 2,990 万円

売家 バルコニー3箇所付



LDK 18帖 浴室 TV付 駐車 2台可

交通/日暮里・舎人ライナー舎人駅徒歩19分... 完成済/H26年5月

お支払い例 ※2,990万円借り入れの場合 月々81,304円(年12回) 頭金0円・ボーナス払い0円

39 草 加 3,080 万円

マンション 「草加」駅徒歩7分



南向き バルコニー ウォークイン クロゼット付 ペット飼育可(細則有)

交通/東武伊勢崎線草加駅徒歩7分... 完成済/H26年7月

お支払い例 ※3,080万円借り入れの場合 月々83,751円(年12回) 頭金0円・ボーナス払い0円

40 草 加 3,380 (税込) 万円

新築 「草加」駅徒歩10分



6M 公道面 全室 南向き グルニエ 付

交通/東武伊勢崎線草加駅徒歩10分... 完成済/H26年7月

お支払い例 ※3,380万円借り入れの場合 月々91,909円(年12回) 頭金0円・ボーナス払い0円

41 草 加 3,980 (税込) 万円

新築 土地60坪付



全居室 ペアガラス 浴室 乾燥機付 駐車並列 3台可

交通/東武伊勢崎線草加駅徒歩15分... 完成済/H26年4月

お支払い例 ※3,980万円借り入れの場合 月々99,795円(年12回) 頭金0円・ボーナス払い50,648円(年2回)

42 舎 人 2,980 (税込) 万円

新築 交通/日暮里・舎人ライナー舎人駅徒歩12分

全8棟/今回販売5棟... 完成済/H26年5月

43 谷 塚 2,980 (税込) 万円

新築 交通/東武伊勢崎線谷塚駅徒歩11分

全6棟/今回販売5棟... 完成済/H26年9月

44 草 加 2,980 (税込) 万円

新築 ロフト3箇所付

交通/東武伊勢崎線草加駅徒歩14分... 完成済/H26年8月

45 草 加 2,990 (税込) 万円

新築 吹抜のリビング

交通/東武伊勢崎線草加駅徒歩7分... 完成済/H26年9月

46 草 加 3,080 (税込) 万円

新築 南公道面

交通/東武伊勢崎線草加駅バス5分徒歩3分... 完成済/H26年7月

47 新 田 3,180 (税込) 万円

新築 6Mx4M公道角地

交通/東武伊勢崎線新田駅徒歩19分... 完成済/H26年8月

48 草 加 3,200 (税込) 万円

新築 ウォークインクロゼット有

交通/東武伊勢崎線草加駅徒歩25分... 完成済/H26年7月

49 谷 塚 3,380 (税込) 万円

新築 「氷川小学校」約200m

交通/東武伊勢崎線谷塚駅徒歩12分... 完成済/H26年7月

50 草 加 3,390 (税込) 万円

新築 交通/東武伊勢崎線草加駅徒歩19分

全3棟/今回販売3棟... 完成済/H26年11月

51 草 加 3,780 (税込) 万円

新築 カースペース有

交通/東武伊勢崎線草加駅徒歩14分... 完成済/H26年7月

※建築条件付売地とは、宅地売買契約後3ヶ月以内に売主との建築請負契約を締結することを条件として販売致します。この期間に建築しないことが確定したとき、建築請負契約が成立しなかった場合は土地売買契約は白紙となり、受領した金額は全額お返し致します。