

住まい選びの、プロフェッショナル



(株)草加市民ハウジング

謹賀新年



新春イチオシ物件
最新情報満載!



物件数約 5,000 件以上
草加エリア No.1

物件を動画で見られる
ホームページ GO!!

ウェブ登録サイト | 画像 | 動画 | ブログ検索 | 知恵袋 | 地図 | 商品
21草加

本年もよろしく お願い申し上げます。

No.01

1/6 土より開催 春のNo.1 フェア

売買・賃貸 成約者様、来店者様より応募された方の中から抽選で、
選べる NO.1 商品を 150 名様にプレゼント!!

売買

成約者様に!

賃貸

成約者様に!

来店

来店者様に!



パナソニック LUMIX



アイロボット
ルンバ 960



インジニオ・ネオ



レイコップ RN



ハンドブレンダー テスコム ミキサー



01 草加市瀬崎 3,690 (税込) 万円より

オープンハウス開催

今週の土・日・祝 AM10:00~17:00

新築

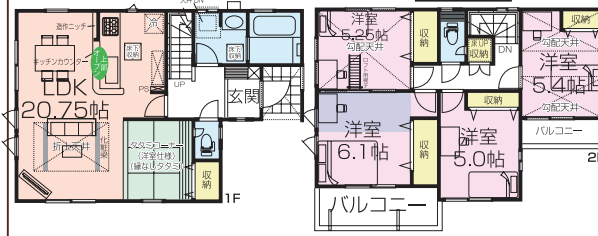
谷塚駅徒歩11分

ロフト、食洗器付

長期優良住宅

5号棟 土地面積/104.91㎡ (31.73坪)
建物面積/102.46㎡ (30.99坪)
建築確認番号/第17UD11W建05353号

南西角地



カーナビをご利用の方は
「草加市瀬崎 5-21」
と入力ください。

■新築分譲 (全10棟/販売4棟) ■価格/3,690万円~3,980万円 ■所在地/草加市瀬崎5丁目21 ■間取り/4LDK
■東武スカイツリーライン「谷塚」駅 徒歩11分 ■都市計画/市街化区域 ■用途地域/準工業地域 ■建ぺい率/60% ■容積率/200%
■接道/分譲地内4.0m公道、東7.4m公道 ■土地面積/104.91㎡~105.01㎡ ■建物面積/100.19㎡~102.46㎡ ■構造/木造2階建
■完成日/平成29年11月 ■入居日/即時 ■設備/公営水道、東京電力、都市ガス、本下水 ■所在地/草加市瀬崎5丁目21
■建築確認番号/第17UD11W建05355号他<媒介>

無料
相談
売却
査定
秘密
厳守
売却物件大募集!

新春餅つき大会

1/6 土 10:00・13:00・15:00

餅つき大会開催! 草加市民ハウジング本店広場にて

餅つきだふ 全員集合



1/7.8 日月 10:00~17:00 青空縁日イベント

遊べるコーナー

- ・射的
- ・じゃんけん大会
- ・おかしつかみどり
- ・輪投げ
- ・ポッパコーン
- ・わたあめ



センチュリー21草加市民ハウジング

〒340-0016 埼玉県草加市中央2丁目15番8号 TEL.048-924-3511 FAX.048-928-1000

センチュリー21加盟店(株)草加市民ハウジング 受付時間/AM8:00~PM9:00[毎週水曜定休]

■宅建業/埼玉県知事免許(7)第13993号 ■(公社)埼玉県宅地建物取引業協会会員 ■(公社)全国宅地建物取引業保証協会会員 ■(公社)首都圏不動産公正取引協議会加盟



0120-8330-021

02 草加市稲荷 2,998万円 (税込)より
オープンハウス開催
 今週の上・日・祝 AM10:00~17:00

5 LDK

新築 車庫2台可 敷地36坪超

陽当良好

1号棟 ●土地面積/120.05㎡(約36.31坪) ●建物面積/109.30㎡(約33.06坪)
 ●建築番号/第SJK-KX1751041790号



●新築分譲(全7棟/販売6棟) ●交通/東武スカイツリーライン「草加駅」徒歩39分 ●価格/2,998万円~3,820万円
 ●土地面積/120.00㎡~120.05㎡(36.30坪~36.31坪) ●建物面積/97.71㎡~109.30㎡(29.55坪~33.06坪)
 ●用途地域/第1種住居地域 ●建蔽率/60% ●容積率/200% ●接道/北5.9m公道 西8m公道 南4.4m公道
 ●地目/宅地 ●完成予定日/平成29年12月中旬(1~4号棟)・平成30年4月(5~6号棟) ●土地権利/所有権
 ●設備/公営水道、都市ガス、本下水 ●所在地/草加市稲荷6-14-17 ●建築確認番号/第SJK-KX1751041790号 他<媒介>

03 草加市清門 3,180万円 (税込)より
オープンハウス開催
 今週の上・日・祝 AM10:00~17:00

新築 敷地42坪超 東西両面道路

陽当良好

2号棟 ●土地面積/139.75㎡(42.27坪) ●建物面積/102.67㎡(31.05坪) ●建築確認番号/TKK碓済16-865号



カーナビご利用の方は「草加市清門2-53-2」と入力下さい

●新築分譲(全2棟/販売2棟) ●交通/東武スカイツリーライン「新田駅」徒歩22分 ●価格/3,180万円~3,580万円
 ●土地面積/139.74㎡~139.75㎡ ●建物面積/102.67㎡~102.68㎡ ●用途地域/第1種中住居地域
 ●建蔽率60% ●容積率200% ●地目/雑種地 ●接道/東6M公道 西12M公道 ●完成日/平成29年7月 ●土地権利/所有権
 ●設備/東京電力、公営水道、都市ガス、本下水 ●所在地/草加市清門2丁目53-2<媒介>

04 草加市花栗 3,280万円 (税込)より
オープンハウス開催
 今週の上・日・祝 AM10:00~17:00

新築 近隣商業施設充実 全棟敷地34坪超

C号棟 ●土地面積/112.73㎡(34.10坪) ●建物面積/99.99㎡(30.23坪) ●建築許可番号/第HPA-17-06155-1号



カーナビご利用の方は「花栗4-5」と入力下さい

●新築分譲(全4棟/販売4棟) ●交通/東武スカイツリーライン「獨協大学前」駅 徒歩16分 ●価格/3,280万円~3,480万円
 ●土地面積/112.73㎡~112.74㎡(34.1坪~34.1坪) ●建物面積/96.2㎡~99.99㎡(29.1坪~30.23坪)
 ●用途地域/第1種中高層住居専用地域 ●建蔽率/60% ●容積率/200% ●地目/宅地 ●接道/北4M 私道
 ●完成日/平成29年11月中旬 ●土地権利/所有権 ●設備/公営水道、都市ガス、本下水 ●所在地/草加市花栗4丁目5
 ●建築確認番号/第HPA-17-06155-1号 他<媒介>

05 草加市南後谷 3,580万円 (税込)より
オープンハウス開催
 今週の上・日・祝 AM10:00~17:00

新築 並列車庫2台可 敷地39坪超

間取図 ●土地面積/132.06㎡(39.94坪) ●建物面積/98.54㎡(29.80坪) ●建築確認番号/SJK-KX175306340号



カーナビをご利用の方は「八潮市南後谷444-4」と入力下さい

●交通/東武スカイツリーライン「草加」駅徒歩19分 ●価格/3,580万円 ●土地面積/132.06㎡(39.94坪)
 ●建物面積/98.54㎡(29.80坪) ●構造/木造 2階建 ●土地権利/所有権 ●接道/西4m公道 ●建蔽率/60%
 ●容積率/200% ●用途地域/工業地域 ●完成予定日/平成30年1月 ●引渡日/相談 ●土地権利/所有権
 ●設備/東京電力、公営水道、本下水・都市ガス ●所在地/八潮市南後谷444-4<媒介>

06 草加市谷塚 3,780万円 (税込)より
現地見学会開催
 今週の上・日・祝 AM10:00~17:00

土地 谷塚駅徒歩8分 全区画敷地39坪超



カーナビご利用の方は「草加市谷塚1-29-2」と入力下さい

●土地分譲(全2区画/販売2区画) ●交通/東武スカイツリーライン「谷塚駅」徒歩8分 ●価格/3,780万円~4,280万円
 ●土地面積/130.75㎡(39.55坪)~132.22㎡(39.99坪)
 ●用途地域/第一種住居地域 ●建蔽率60% ●容積率200%
 ●地目/宅地 ●接道/東側10M公道 現況/更地 ●引渡/相談
 ●土地権利/所有権 ●設備/東京電力、公営水道、都市ガス、本下水 ●所在地/草加市谷塚1丁目29-2<媒介>

07 草加市手代町 4,080万円 (税込)より
オープンハウス開催
 今週の上・日・祝 AM10:00~17:00

新築 敷地47坪超 車庫2台可 高砂小学区

3号棟 ●建物面積/103.5㎡(31.30坪) ●土地面積/156.10㎡(47.22坪)



カーナビをご利用の方は「手代町146-11」と入力下さい

●新築分譲(全3棟/販売2棟) ●交通/東武スカイツリーライン「草加」駅 徒歩20分 ●価格/4,080万円~4,180万円
 ●土地面積/156.10㎡(47.22坪)~159.91㎡(48.37坪) ●建物面積/99.36㎡(30.06坪)~104.33㎡(31.55坪)
 ●建蔽率/60% ●容積率/200% ●用途地域/第1種中高層住居専用地域 ●地目/宅地 ●接道/南東12.7M公道
 ●完成日/平成29年12月 ●土地権利/所有権 ●設備/公営水道、都市ガス、本下水 ●所在地/草加市手代町146-11
 ●建築確認番号/第SJK-KX1711020243号 他<媒介>

08 草加市谷塚上町 2,480万円 (税込)より
おすすめ物件

新築 南道路日当たり良好、谷塚小学校徒歩5分、都市ガス・本下水



●交通/東武スカイツリーライン「谷塚」駅徒歩14分 ●建物面積/91.9㎡(27.8坪) ●土地面積/57.69㎡(17.45坪)
 ●構造/木造3階建 ●土地権利/所有権 ●接道/南側4m公道 ●建蔽率/60% ●容積率/200%
 ●用途地域/第1種中高層住居専用地域 ●設備/東京電力、公営水道、本下水・都市ガス ●完成予定日/平成30年2月 ●引渡日/相談 ●建築確認番号/第16UD11W建12342号 ●所在地/草加市谷塚上町<媒介>

09 草加市旭町 2,499万円 NEW!
マンション 「新田」駅徒歩4分の好立地、10階部分・南西角部屋



●交通/東武スカイツリーライン「新田」駅徒歩4分 ●専有面積/69.91㎡(壁芯) ●バルコニー面積/11.70㎡ ●SRC造13階建10階部分(H18年1月築)
 ●現況/居住中 ●引渡/相談 ●間取/3LDK(LDK13.4、洋6・6・5) ●管理費/月額5,670円 ●修繕費積立金/月額9,080円(日動管理) ●所在地/草加市旭町<媒介>


ベルドゥーム草加旭町

10 草加市青柳 2,680万円 NEW!
中古 北東角地、全室南向き、新規リフォーム済(平成29年12月完了)



●交通/東武スカイツリーライン「新田駅」バス12分・徒歩2分 ●価格/2,680万円 ●土地面積/109.93㎡(33.25坪) ●建物面積/92.74㎡(28.05坪)
 ●用途地域/第一種中高層住居専用地域 ●築年月/平成18年10月 ●土地権利/所有権 ●接道/東6m公道、北4m公道 ●建蔽率/60% ●容積率/200% ●土地権利/所有権 ●現況/空室 ●引渡日/即時 ●設備/東京電力、公営水道、本下水・プロパンガス ●所在地/草加市青柳8丁目<媒介>


11 草加市清門 2,780万円 NEW!
新築 角地、「新田」駅徒歩14分、都市ガス・本下水



●交通/東武スカイツリーライン「新田」駅徒歩14分 ●価格/2,780万円 ●土地面積/60.35㎡(18.26坪) ●建物面積/96.87㎡(29.30坪) ●構造/木造3階建 ●土地権利/所有権 ●接道/北4m公道・東5.3m公道 ●建蔽率/70% ●容積率/200% ●用途地域/第1種中高層住居専用地域 ●完成予定日/平成30年5月 ●引渡日/相談 ●土地権利/所有権 ●設備/東京電力、公営水道、本下水・都市ガス ●所在地/草加市清門1丁目 ●建築確認番号/第17UD12S建00716号<媒介>

12 草加市稲荷 2,780万円 (税込)より
おすすめ物件


新築 全棟敷地36坪以上、都市ガス・本下水



●交通/東武スカイツリーライン「草加」駅徒歩32分 ●新築分譲(全14棟/販売10棟) ●価格/2,780万円~3,180万円 ●土地面積/120.05㎡(36.31坪)~136.64㎡(41.33坪) ●建物面積/108.13㎡(32.7坪)~109.75㎡(33.19坪)
 ●構造/木造2階建 ●土地権利/所有権 ●接道/東7.27M公道 ●建蔽率/60% ●容積率/200% ●用途地域/第1種中高層住居地域 ●完成日/平成29年12月 ●引渡日/即時 ●土地権利/所有権 ●設備/東京電力、公営水道、本下水、都市ガス ●所在地/草加市稲荷4丁目 ●建築確認番号/第17UD12S建00583号 他<媒介>

13 草加市両新田西町 2,780万円 (税込)より
おすすめ物件

中古 築7年、敷地34坪、オール電化 南道路 陽当たり良好



●交通/東武スカイツリーライン「谷塚」駅徒歩24分 ●土地面積/113.44㎡(34.32坪) ●建物面積/123.21㎡(37.27坪) ●構造/木造2階建 ●築年月/平成22年11月 ●土地権利/所有権 ●地目/宅地 ●都市計画/市街化区域 ●用途地域/第一種住居地域 ●建蔽率/60% ●容積率/200% ●現況/居住中 ●引渡日/相談 ●接道状況/南側4M公道 ●設備/東京電力・公営水道・オール電化・本下水 ●所在地/草加市両新田西町<媒介>

14 草加市高砂 3,880万円 (税込)より
駅近! マンション 「草加」駅徒歩2分、東南角部屋、7階部分日当たり・通風良好



●交通/東武スカイツリーライン「草加駅」徒歩2分 ●販売価格/3,880万円 ●構造/SRC造14階建7階部分 ●築年月/平成10年2月 ●専有面積/85.06㎡(25.6坪) ●バルコニー面積/32.88㎡ ●土地権利/所有権 ●総戸数/109戸 ●現況/空室 ●引渡日/即時 ●間取/3LDK(LDK17.6、洋10・7・6) ●管理費/月額15,600円 ●修繕費積立金/月額14,470円 ●駐車場/月額12,000~18,000円 ●所在地/草加市高砂2丁目<媒介>

ルネ・グランオール

15 足立区伊興 3,980万円 (税込)より
おすすめ物件

土地 「竹ノ塚」駅徒歩8分、敷地36坪以上



●土地分譲(全2区画/販売2区画) ●交通/東武スカイツリーライン「竹ノ塚駅」徒歩8分 ●価格/3,980万円 ●土地面積/121.22㎡(36.66坪)~121.23㎡(36.67坪) ●用途地域/第一種低層住居専用地域 ●建蔽率60% ●容積率150% ●地目/宅地 ●接道/西4M公道 ●現況/更地 ●引渡日/相談 ●土地権利/所有権 ●設備/東京電力、公営水道、都市ガス、本下水 ●所在地/足立区伊興1丁目<媒介>

※建築条件付売地とは、宅地売買契約3ヶ月以内に売主との建築請負契約を締結することを条件として販売致します。この期間に建築しないことが確定したとき、建築請負契約が成立しなかった場合は土地売買契約は白紙となり、受領した金額は全額お返し致します。※掲載物件の図面と現況が異なる場合は、現況を優先と致します。 ※広告制作中に売却済の場合はご容赦ください。 ※(税込)とは物件の価格に消費税が含まれているものです。 ※販売価格の他に別途規定の媒介手数料を申し受けます。 ※広告有効期限/平成30年1月末日